



てのひらの想い・・・

てのひらには、
つつむ・なでる・つなぐ・ささえる
といった想いを込めています。

こどもたち一人ひとりの幸せを考え
里親家庭に寄り添いながら
安心して暮らせるよう
支援していきます。

そして地域とのつながりを大切に
愛情あふれる養育の広がりを
願っています。



里親家庭サポートセンターてのひらが 目指すことは・・・

こどもやご家庭に寄り添い
つながりを大切にした支援

人と人との出会いを大切に
身近で親しみやすい啓発

一人ひとりに合わせた
きめ細やかな支援



センターの活動や
里親に関する情報を
発信しています



てのひらHP



公式LINE



Instagram



Facebook

周辺地図



アクセス

JR
松江駅より車で5分

バス
市営バス
北循環線（内回り）
「学園南2丁目」下車
徒歩3分

里親家庭サポートセンターてのひら

- 〒690-0884
島根県松江市南田町162（松江赤十字乳児院内）
- 0852-67-8111
- satooya@matsuenj.jrc.or.jp
- https://tenohira-satooya.jp

【所管区域】 松江市・安来市・隠岐郡（中央児童相談所管内）

【開所日時】 月曜日～金曜日 8:30～17:00

【休所日】 土・日曜日、祝日、年末年始
5月1日（日赤創立記念日）



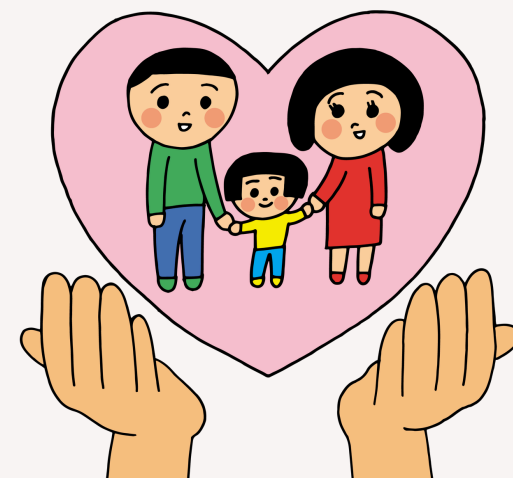
令和8年度版
（令和8年6月改定）
第6版



里親が育てる。
社会が支える。

松江赤十字乳児院

里親家庭サポートセンター てのひら



～家庭のぬくもりをこどもたちに～

てのひらは、啓発から研修、マッチング
委託後の支援まで、包括的な里親支援を行う
児童福祉施設です。

里親家庭サポートセンターでのひらの紹介

里親を知る・理解

里親になるための研修

登録

里親としてレベルアップ

受託に向けて準備

委託

養育

パネル展示や街頭活動など、里親を知ってもらう活動を行っています。里親制度や里親さんの体験談を聞いていただく「出前講座」も開催しています。

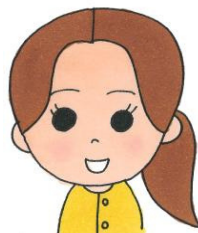


里親リクルーター

- ◇ホームページ、LINE、Instagram
Facebook
- ◇パネル展示
- ◇街頭活動
- ◇出前講座
- ◇里親って？カフェ
- ◇里親応援PJ など

里親になりたい方の登録に向けた研修や里親になられた方の更新研修、里親養育アップ研修を行っています。

こどものことをもっと知りたい方のために、実際に子どもたちと触れ合ってもらえる養育体験事業も行っていきます。



里親トレーナー

- ◇法定研修
 - ・基礎研修 (1日程度)
 - ・登録前研修 (3日程度/実習含む)

- ◇法定研修（登録後）
 - ・更新研修
 - ・専門里親研修
- ◇里親スキルアップ研修

こどもにとってよりよい里親委託となるよう里親選考への協力、受託までの交流支援、受託後のサポートを行います。

さらにこどもの自立に向けたお手伝いなど継続的に支援します。



里親支援員

- ◇受託意向調査
- ◇未委託里親の訪問
- ◇里親選考への協力
- ◇委託までの交流支援

- ◇委託後の支援 (訪問・電話)
- ◇養育相談
- ◇レスパイト・ケアの調整
- ◇「ひまわりネットの会」



センター長

里親について知りたい方、里親になりたい方に里親制度の説明などを行います。お気軽にセンターへお問い合わせください。

平日 8:30~17:00 ☎0852-67-8111